

๑.ชื่อผลงาน / โครงการพัฒนา การพัฒนาการเข้าถึงบริการทันตกรรมส่งเสริมป้องกันเด็ก ๐- ๒ ปี ในโรงพยาบาลส่งเสริมสุขภาพพระระดับตำบลที่ไม่มีทันตบุคลากร เขตอำเภอป่าพะยอม จังหวัดพัทลุง

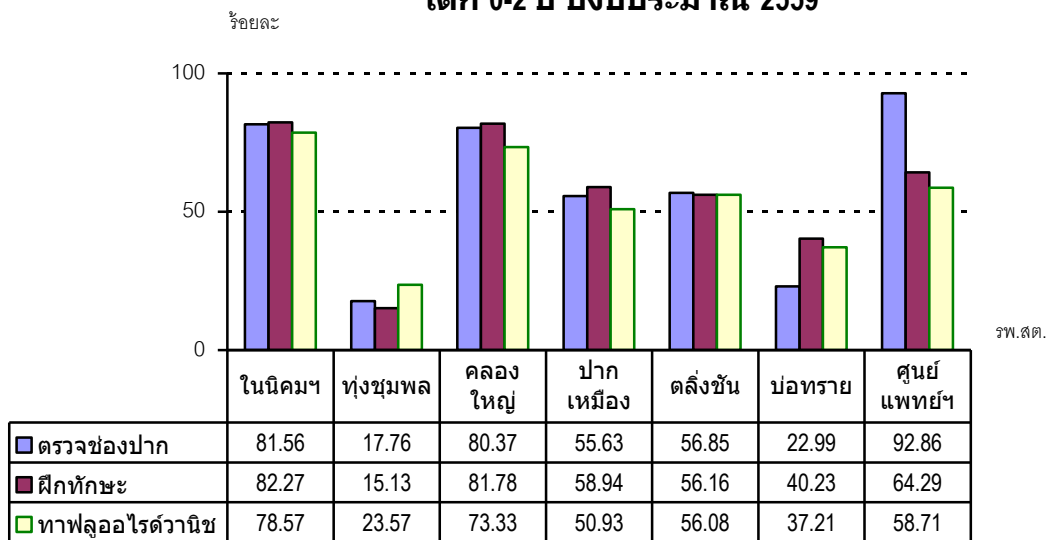
๒.ชื่อผู้จัดทำ

นางปัทมา	ทองปิ่นแต	ตำแหน่งทันตแพทย์ชำนาญการพิเศษ
นางเรวดี	วุ่นบัว	ตำแหน่งเจ้าพนักงานทันตสาธารณสุขชำนาญงาน
นางสาวพันธนี	มากแก้ว	ตำแหน่งทันตแพทย์ปฏิบัติการ
นางสาวขวัญดาว	เต็มราม	ตำแหน่งเจ้าพนักงานทันตสาธารณสุขชำนาญงาน
นางนิตยา	พวงพวา	ตำแหน่งเจ้าพนักงานทันตสาธารณสุขชำนาญงาน

๓.ที่มาของโอกาสพัฒนา

การให้บริการทันตกรรมส่งเสริมป้องกันในเด็กอายุ ๐-๒ ปี ประกอบด้วย การตรวจสุขภาพช่องปาก การแนะนำการดูแลสุขภาพช่องปากและการฝึกทักษะการทำความสะอาดแก่ผู้ปกครอง และการทาฟลูออไรด์วานิช ทุก ๓-๖ เดือน โดยผู้ปกครองนำเด็กไปรับบริการที่โรงพยาบาลส่งเสริมสุขภาพพระระดับตำบลในเขตรับผิดชอบ โรงพยาบาลส่งเสริมสุขภาพพระระดับตำบลที่ไม่มีทันตบุคลากร ได้แก่ รพ.สต.ทุ่งชุมพล และรพ.สต.บ่อทราย ให้บริการโดยเจ้าหน้าที่สาธารณสุขซึ่งเคยได้รับการฝึกอบรมเรื่องการดูแลสุขภาพช่องปากแก่เด็กอายุ ๐-๒ ปี ในปีงบประมาณ ๒๕๕๙ มีผลการดำเนินงานตามกราฟที่ ๑

กราฟที่ 1 อัตราการให้บริการทันตกรรมส่งเสริมป้องกันเด็ก 0-2 ปี ปีงบประมาณ 2559



จากผลการดำเนินงานพบว่า รพ.สต.ทุ่งชุมพล และรพ.สต.บ่อทราย มีอัตราการให้บริการทันตกรรมส่งเสริมป้องกันต่ำกว่ารพ.สต.อื่นมาก กลุ่มงานทันตกรรมจึงพัฒนารูปแบบการให้บริการทันตกรรมส่งเสริมป้องกันเด็ก ๐-๒ ปี ในรพ.สต.ทุ่งชุมพล และรพ.สต.บ่อทราย เพื่อเพิ่มอัตราการให้บริการ

๔.ระยะเวลาดำเนินการ ปีงบประมาณ ๒๕๖๐ – ๒๕๖๑(มี.ค.)

๕.สรุปผลงานโดยย่อ: ปี ๒๕๕๙ รพ.สต.ทุ่งชุมพล และรพ.สต.บ่อทราย ดำเนินงานทันตกรรมส่งเสริมป้องกันเด็ก ๐-๒ ปี โดยเจ้าหน้าที่สาธารณสุข มีการให้บริการตรวจสุขภาพช่องปาก ฝึกทักษะการแปรงฟันแก่ผู้ปกครอง

และทาฟลูออไรด์วานิช ใน WBC ซึ่งมีอัตราการให้บริการที่ต่ำกว่าเป้าหมาย (ตารางที่ ๑) ในปี ๒๕๖๐ จึงได้มีการพัฒนาการให้บริการโดยจัดทันตภิบาลจากโรงพยาบาลป่าพะยอมไปให้บริการที่รพ.สต.ทุ่งชุมพล และรพ.สต.บ่อทรายใน WBC ทุก ๓ เดือน มีผู้รับผิดชอบ ๒ คน/วัน มีการให้ความรู้เรื่องพฤติกรรมบริโภคและการดูแลช่องปากเด็กเล็กแก่ผู้ปกครอง ฝึกทักษะการแปรงฟันคุณภาพในเด็กเล็กให้ผู้ปกครองเน้นการฝึกปฏิบัติจริง การทาฟลูออไรด์วานิช และเน้นการคัดกรองกลุ่มเสี่ยงเพื่อเพิ่มประสิทธิภาพการใช้ฟลูออไรด์วานิชในการป้องกันฟันผุ พบว่าในปี ๒๕๖๐ มีอัตราการให้บริการเพิ่มขึ้น (ตารางที่ ๑)

ตารางที่ ๑ อัตราการให้บริการทันตกรรมส่งเสริมป้องกันเด็ก ๐-๒ ปี ปีงบประมาณ ๒๕๕๙-๒๕๖๑ (มี.ค.๖๑)

กิจกรรม	รพ.สต.ทุ่งชุมพล			รพ.สต.บ่อทราย		
	เป้าหมาย (คน)	ผลงาน (คน)	ร้อยละ	เป้าหมาย (คน)	ผลงาน (คน)	ร้อยละ
ตรวจช่องปาก						
ปี ๒๕๕๙	๑๕๒	๒๗	๑๗.๗๖	๘๗	๒๐	๒๒.๙๙
ปี ๒๕๖๐	๑๕๑	๔๐	๒๖.๔๙	๑๑๒	๔๙	๔๓.๗๕
ปี ๒๕๖๑	๑๔๐	๑๐๖	๗๕.๗๑	๑๐๗	๔๘	๔๔.๘๖
ฝึกทักษะแปรงฟัน						
ปี ๒๕๕๙	๑๕๒	๒๓	๑๕.๑๓	๘๗	๓๕	๔๐.๒๓
ปี ๒๕๖๐	๑๕๑	๓๘	๒๕.๑๗	๑๑๒	๗๕	๖๖.๙๖
ปี ๒๕๖๑	๑๔๐	๑๑	๗.๘๖	๑๐๗	๕๕	๕๑.๔
ทาฟลูออไรด์วานิช						
ปี ๒๕๕๙	๑๕๗	๓๗	๒๓.๕๗	๘๖	๓๒	๓๗.๒๑
ปี ๒๕๖๐	๑๕๑	๑๐๕	๖๙.๕๔	๑๑๒	๗๒	๖๔.๒๓
ปี ๒๕๖๑	๑๓๖	๑๐๗	๗๖.๙๘	๑๐๗	๕๓	๔๙.๕๓

ที่มา: ระบบรายงาน HDC on cloud วันที่ ๑๒ มีนาคม ๒๕๖๑

๖.เป้าหมาย: เพิ่มอัตราการให้บริการทันตกรรมส่งเสริมป้องกันเด็ก ๐-๒ ปี ในรพ.สต.ทุ่งชุมพล และรพ.สต.บ่อทราย มากกว่าร้อยละ ๖๐ ในปี ๒๕๖๐ และมากกว่าร้อยละ ๖๕ ในปี ๒๕๖๑ ซึ่งประกอบด้วย ๑)อัตราการให้บริการตรวจสุขภาพช่องปาก ๒)อัตราการฝึกทักษะแปรงฟันของผู้ปกครอง ๓)อัตราการให้บริการทาฟลูออไรด์วานิช

๗.ปัญหาและสาเหตุโดยย่อ:

๑. การให้บริการทันตกรรมส่งเสริมป้องกันใน WBC ของ รพ.สต. โดยเจ้าหน้าที่สาธารณสุข ไม่สามารถทำได้ตามเป้าหมาย เนื่องจากเจ้าหน้าที่ต้องให้บริการฉีดวัคซีน จึงไม่มีเวลาเพียงพอในการให้บริการทันตกรรมส่งเสริมป้องกัน

๒. การนัดมาให้บริการทันตกรรมส่งเสริมป้องกันในวันที่ไม่ตรงกับ WBC พบว่ามีผู้ปกครองนำเด็กมารับบริการจำนวนน้อย

๘.การเปลี่ยนแปลง:

- ปี ๒๕๕๙ รพ.สต.ทุ่งชุมพล และรพ.สต.บ่อทราย มีบริการตรวจสุขภาพช่องปาก และทาฟลูออไรด์วานิชโดยเจ้าหน้าที่สาธารณสุขใน WBC ซึ่งต้องทำงานอย่างเร่งรีบมีเวลาน้อย เนื่องจากต้องให้บริการฉีดวัคซีนด้วย เจ้าหน้าที่สาธารณสุขเป็นผู้ระบุรหัสวินิจฉัยและบันทึกข้อมูลลงในโปรแกรม JSCIS

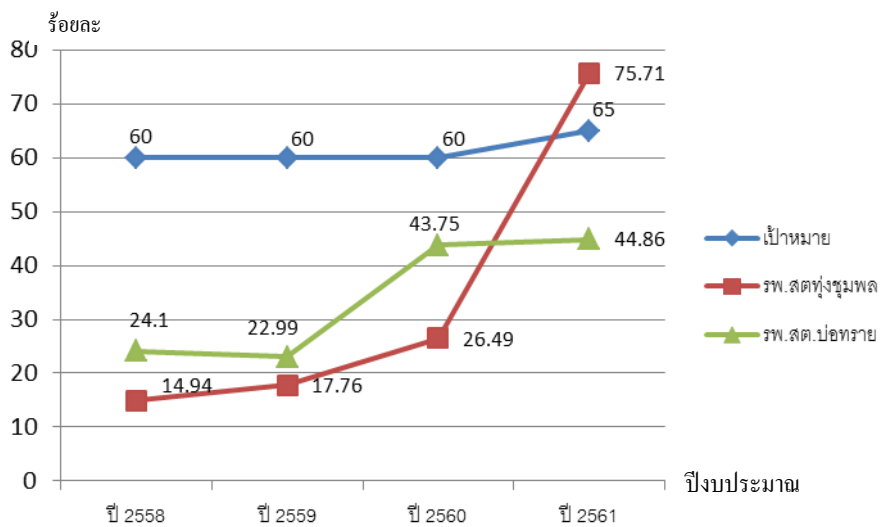
- ปี ๒๕๖๐ จัดทันตภิบาลจากโรงพยาบาลป่าพะยอมไปให้บริการที่ รพ.สต.ทุ่งชุมพล และรพ.สต.บ่อทรายใน WBC ทุก ๓ เดือน มีผู้รับผิดชอบจำนวน ๒ คนต่อวัน ให้บริการตรวจสุขภาพช่องปาก ทา

ฟลูออไรด์วานิช เพิ่มการทำแบบประเมินความเสี่ยงต่อการเกิดโรคฟันผุรายบุคคล ฝึกทักษะการแปรงฟันโดยผู้ปกครองปฏิบัติจริงในช่องปากเด็กเป็นรายบุคคลก่อนทาฟลูออไรด์วานิช และนัดต่อเนื่องทุก ๓-๖ เดือนจากการปรับระบบทำให้เจ้าหน้าที่ให้บริการแก่เด็กจำนวนมากขึ้น มีเวลาให้คำแนะนำและให้ทันตสุขศึกษาแก่ผู้ปกครองเด็กมากขึ้น ทันตภิบาลเป็นผู้ระบุรหัสวินิจฉัยและให้เจ้าหน้าที่สาธารณสุขเป็นผู้บันทึกข้อมูลลงในโปรแกรม JSCIS

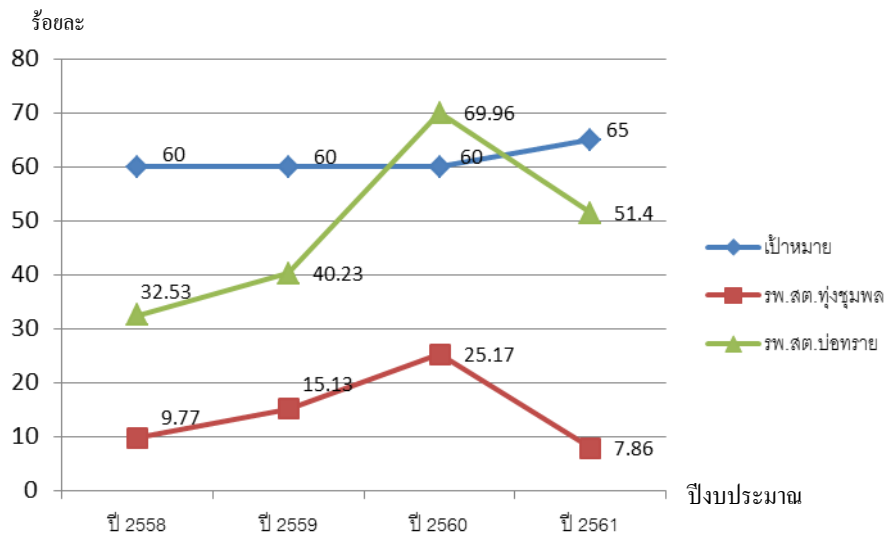
- ปี ๒๕๖๑ ดำเนินกิจกรรมเหมือนปี ๒๕๖๐ แต่เพิ่มความถี่ในการให้บริการเป็นทุก ๑ เดือน

๙.การวัดผลและผลของการเปลี่ยนแปลง: กลุ่มงานทันตกรรมเริ่มจัดทันตภิบาลจากโรงพยาบาลป่าพะยอมให้บริการทันตกรรมส่งเสริมป้องกันเด็ก ๐-๒ ปี ใน รพ.สต.ทุ่งชุมพล และรพ.สต.ป่อทราย ในปี ๒๕๖๐ ให้บริการทุก ๓ เดือน ในปี ๒๕๖๑ ให้บริการทุก ๑ เดือน หลังจากพัฒนารูปแบบการให้บริการพบว่าอัตราการให้บริการทันตกรรมส่งเสริมป้องกันเพิ่มมากขึ้น (กราฟที่ ๒, ๓ และ ๔) โดยอัตราการให้บริการทาฟลูออไรด์วานิชมากกว่าร้อยละ ๖๐ และอัตราการให้บริการตรวจสอบสุขภาพช่องปากและฝึกทักษะการแปรงฟันของผู้ปกครองน้อยกว่าร้อยละ ๖๐ เนื่องจากการลงบันทึกข้อมูลในโปรแกรม JSCIS ไม่ครบถ้วนและถูกต้อง จึงแจ้งเจ้าหน้าที่สาธารณสุขแก้ไขการบันทึกข้อมูล

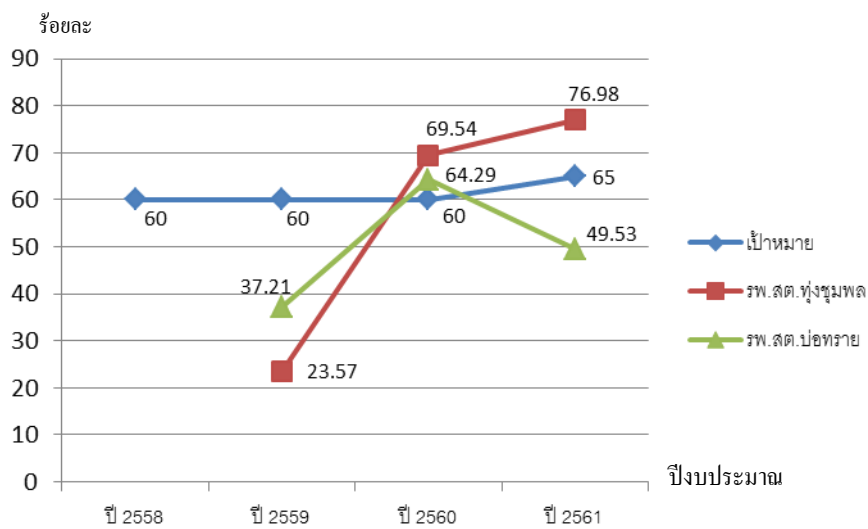
กราฟที่ 2 อัตราการให้บริการตรวจสอบสุขภาพช่อง เด็กอายุ 0-2 ปี



กราฟที่ 3 อัตราการฝึกทักษะการแปรงฟันของผู้ปกครอง



กราฟที่ 4 อัตราการให้บริการทาฟลูออไรด์วานิชเด็ก 0-2 ปี



ที่มา: ระบบรายงาน HDC on cloud วันที่ ๑๒ มีนาคม ๒๕๖๑

๑๐.บทเรียนที่ได้รับ:

๑. การจัดระบบการให้บริการที่ดี ช่วยเพิ่มการเข้าถึงบริการสุขภาพช่องปากของเด็ก
๒. การลงบันทึกข้อมูลครบถ้วน ทำให้ข้อมูลในระบบรายงานถูกต้องตรงตามผลงานที่ปฏิบัติจริง